

単位 mm

呼び (B) ①×②×③	ねじ		バンド 外径(約)		中心から端面 までの距離	
	X 1	X 2	φ F 1	φ F 2	A	B
3/4 × 3/4 × 1/2	Rc3/4	Rc1/2	3 6	3 0	2 9	3 0
1 × 1 × 1/2	Rc1	Rc1/2	4 4	3 0	3 2	3 3
1 × 1 × 3/4	Rc1	Rc3/4	4 4	3 6	3 4	3 5
1 1/4 × 1 1/4 × 1/2	Rc1 1/4	Rc1/2	5 3	3 0	3 4	3 8
1 1/4 × 1 1/4 × 3/4	Rc1 1/4	Rc3/4	5 3	3 6	3 8	4 0
1 1/4 × 1 1/4 × 1	Rc1 1/4	Rc1	5 3	4 4	4 0	4 2
1 1/2 × 1 1/2 × 1/2	Rc1 1/2	Rc1/2	6 0	3 0	3 5	4 2
1 1/2 × 1 1/2 × 3/4	Rc1 1/2	Rc3/4	6 0	3 6	3 8	4 3
1 1/2 × 1 1/2 × 1	Rc1 1/2	Rc1	6 0	4 4	4 1	4 5
1 1/2 × 1 1/2 × 1 1/4	Rc1 1/2	Rc1 1/4	6 0	5 3	4 5	4 8
2 × 2 × 1/2	Rc2	Rc5	7 3	3 0	3 8	4 8
2 × 2 × 3/4	Rc2	Rc3/4	7 3	3 6	4 1	4 9
2 × 2 × 1	Rc2	Rc1	7 3	4 4	4 4	5 1
2 × 2 × 1 1/4	Rc2	Rc1 1/4	7 3	5 3	4 8	5 4
2 × 2 × 1 1/2	Rc2	Rc1 1/2	7 3	6 0	5 2	5 5

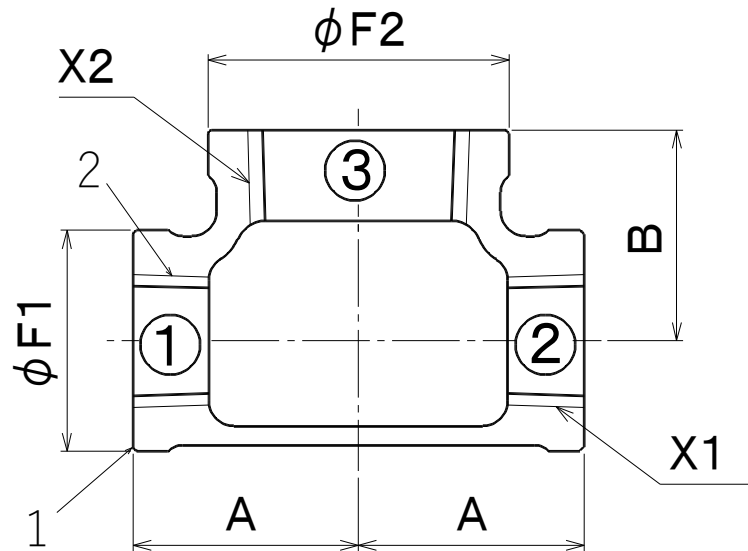
注1) 呼びは②を省略してもよい。(①×③)

注2) JIS品のねじ部にフッ素系シーリング材を塗布したのになります。

注3) 記載内容については予告なく変更することがあります。

記号	部品名	材 料	数量	備 考			
2	シーリング材	フッ素系シーリング材	—	ねじ部のみフッ素系シーリング材を塗布			
1	本体	FCMB275-5	1	ねじ部を除き溶融亜鉛めっき			
名称	プレシール ねじ込み式可鍛鉄製管継手 バンド付 径違いT (枝径だけ異なるもの) 3/4 ~ 2 (枝径の小さいもの)		略号	PS BRT	適合規格	JIS B 2301 (継手基材)	
シーケー金属株式会社			制定日	2012年7月2日	承認	確認	作成
			改定日	2023年4月1日	坂	高倉	熊崎
			版数	3版			

(図面番号 N-E-PS 白BRT3/4~2-3)



単位 mm

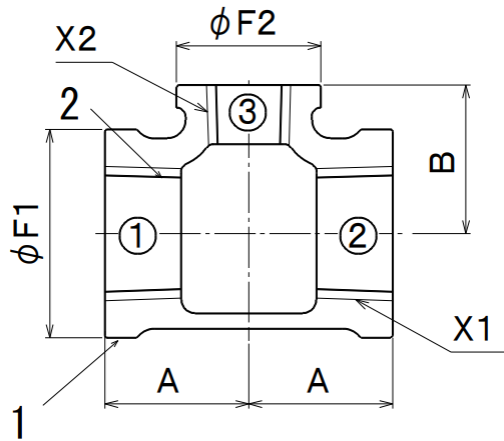
呼び (B) ①×②×③	ねじ		バンド 外径(約)		中心から端面 までの距離	
	X 1	X 2	φ F 1	φ F 2	A	B
1/2 × 1/2 × 3/4	Rc1/2	Rc3/4	30	36	30	30
3/4 × 3/4 × 1	Rc3/4	Rc1	36	44	35	34
3/4 × 3/4 × 1 1/4	Rc3/4	Rc1 1/4	36	53	40	38
1 × 1 × 1 1/4	Rc1	Rc1 1/4	44	53	42	40
1 × 1 × 1 1/2	Rc1	Rc1 1/2	44	60	45	42
1 × 1 × 2	Rc1	Rc2	44	73	51	44
1 1/4 × 1 1/4 × 1 1/2	Rc1 1/4	Rc1 1/2	53	60	48	45
1 1/4 × 1 1/4 × 2	Rc1 1/4	Rc2	53	73	52	48
1 1/2 × 1 1/2 × 2	Rc1 1/2	Rc2	60	73	54	52
1 1/2 × 1 1/2 × 2 1/2	Rc1 1/2	Rc2 1/2	60	91	62	55
2 × 2 × 2 1/2	Rc2	Rc2 1/2	73	91	65	60
2 × 2 × 3	Rc2	Rc3	73	105	72	62
2 1/2 × 2 1/2 × 3	Rc2 1/2	Rc3	91	105	75	70

注1) JIS品のねじ部にフッ素系シール材を塗布したのになります。

注2) 記載内容については予告なく変更することがあります。

記号	部品名	材料	数量	備考			
2	シール材	フッ素系シール材	—	ねじ部のみフッ素系シール材を塗布			
1	本体	FCMB275-5	1	ねじ部を除き溶融亜鉛めっき			
名称	プレシール ねじ込み式可鍛鉄製管継手 径違いT(枝径だけ異なるもの) 1/2 ~ 2 1/2 (枝径の大きいもの)		略号	PS BRT	適合規格	JIS B 2301 (継手基材)	
シーケー金属株式会社			制定日	2014年10月8日	承認	確認	作成
			改定日	2023年4月1日	坂	高倉	熊崎
			版数	3版			

(図面番号 N-E-PS 白三方 T①1/2~21/2-3)



単位 mm

呼び (B) ①×②×③	ねじ		バンド 外径(約)		中心から端面 までの距離	
	X 1	X 2	φ F 1	φ F 2	A	B
21/2×21/2× 1/2	Rc21/2	Rc1/2	9 1	3 0	4 1	5 7
21/2×21/2× 3/4	Rc21/2	Rc3/4	9 1	3 6	4 4	5 8
21/2×21/2× 1	Rc21/2	Rc1	9 1	4 4	4 8	6 0
21/2×21/2×11/4	Rc21/2	Rc11/4	9 1	5 3	5 2	6 2
21/2×21/2×11/2	Rc21/2	Rc11/2	9 1	6 0	5 5	6 2
21/2×21/2× 2	Rc21/2	Rc2	9 1	7 3	6 0	6 5
3 × 3 × 1/2	Rc3	Rc1/2	1 0 5	3 0	4 3	6 5
3 × 3 × 3/4	Rc3	Rc3/4	1 0 5	3 6	4 6	6 6
3 × 3 × 1	Rc3	Rc1	1 0 5	4 4	5 0	6 8
3 × 3 × 11/4	Rc3	Rc11/4	1 0 5	5 3	5 5	7 0
3 × 3 × 11/2	Rc3	Rc11/2	1 0 5	6 0	5 8	7 2
3 × 3 × 2	Rc3	Rc2	1 0 5	7 3	6 2	7 2
3 × 3 × 21/2	Rc3	Rc21/2	1 0 5	9 1	7 2	7 5
4 × 4 × 1/2	Rc4	Rc1/2	1 3 3	3 0	5 0	7 9
4 × 4 × 3/4	Rc4	Rc3/4	1 3 3	3 6	5 4	8 0
4 × 4 × 1	Rc4	Rc1	1 3 3	4 4	5 7	8 3
4 × 4 × 11/4	Rc4	Rc11/4	1 3 3	5 3	6 1	8 6
4 × 4 × 11/2	Rc4	Rc11/2	1 3 3	6 0	6 3	8 6
4 × 4 × 2	Rc4	Rc2	1 3 3	7 3	6 9	8 7
4 × 4 × 21/2	Rc4	Rc21/2	1 3 3	9 1	7 8	9 0
4 × 4 × 3	Rc4	Rc3	1 3 3	1 0 5	8 3	9 1

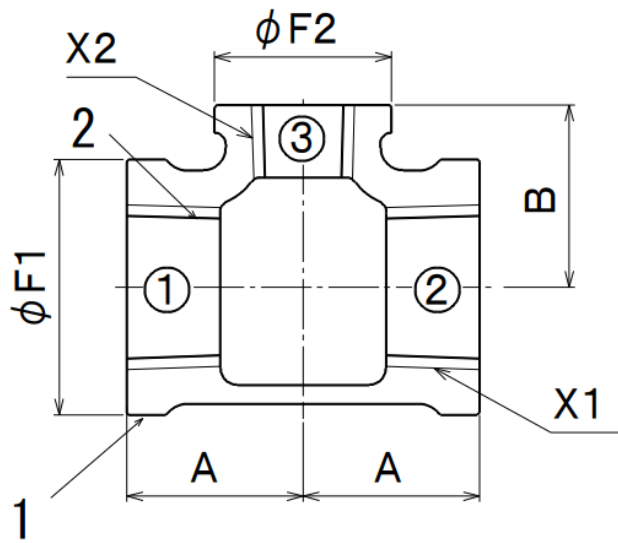
注1) 呼びは②を省略してもよい。(①×③)

注2) JIS品のねじ部にフッ素系シール材を塗布したのになります。

注3) 記載内容については予告なく変更することがあります。

記号	部品名	材料	数量	備考			
2	シール材	フッ素系シール材	—	ねじ部のみフッ素系シール材を塗布			
1	本体	FCMB275-5	1	ねじ部を除き溶融亜鉛めっき			
名称	プレシール ねじ込み式可鍛鉄製管継手 径違いT(枝径だけ異なるもの) 21/2 ~ 4 (枝径の小さいもの)		略号	PS RT	適合規格	JIS B 2301 (継手基材)	
シーケー金属株式会社			制定日	2014年10月8日	承認	確認	作成
			改定日	2023年4月1日	坂	高倉	熊崎
			版数	3版			

(図面番号 N-E-PS 白 RT21/2~4-3)



単位 mm

呼び (B) ①×②×③	ねじ		バンド 外径(約)		中心から端面 までの距離	
	X 1	X 2	φ F 1	φ F 2	A	B
5 × 5 × 3/4	Rc5	Rc3/4	1 6 1	3 6	5 5	9 6
5 × 5 × 11/2	Rc5	Rc11/2	1 6 1	6 0	6 6	1 0 0
5 × 5 × 2	Rc5	Rc2	1 6 1	7 3	7 2	1 0 3
5 × 5 × 21/2	Rc5	Rc21/2	1 6 1	9 1	8 1	1 0 5
5 × 5 × 3	Rc5	Rc3	1 6 1	1 0 5	8 7	1 0 7
5 × 5 × 4	Rc5	Rc4	1 6 1	1 3 3	1 0 0	1 1 1
6 × 6 × 11/2	Rc6	Rc11/2	1 8 9	6 0	7 0	1 1 5
6 × 6 × 21/2	Rc6	Rc21/2	1 8 9	9 1	8 5	1 1 8
6 × 6 × 3	Rc6	Rc3	1 8 9	1 0 5	9 2	1 2 0
6 × 6 × 4	Rc6	Rc4	1 8 9	1 3 3	1 0 2	1 2 5
6 × 6 × 5	Rc6	Rc5	1 8 9	1 6 1	1 1 6	1 2 8

注1) 呼びは②を省略してもよい。(①×③)

注2) JIS品のねじ部にフッ素系シール材を塗布したのになります。

注3) 記載内容については予告なく変更することがあります。

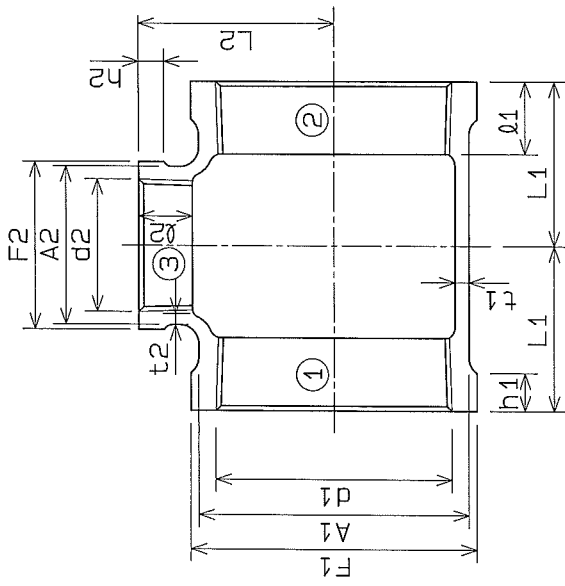
記号	部品名	材料	数量	備考			
2	シール材	フッ素系シール材	—	ねじ部のみフッ素系シール材を塗布			
1	本体	FCMB275-5	1	ねじ部を除き溶融亜鉛めっき			
名称	プレシール ねじ込み式可鍛鉄製管継手 径違いT(枝径だけ異なるもの) 5 ~ 6 (枝径の小さいもの)		略号	PS RT	適合規格	JIS B 2301 (継手基材)	
シーケー金属株式会社			制定日	2013年4月1日	承認	確認	作成
			改定日	2023年4月1日	坂	高倉	熊崎
			版数	2版			

(図面番号 N-E-PS 白 RT5~6-2)

径違いチーヌの 呼び (D×X③)	長さ		大口径側				小口径側							
	L1	L2	外径	ねじの基準径	ねじ長さ	厚	パンド径	パンド中径	外径	ねじの基準径	ねじ長さ	厚	パンド径	パンド中径
3 X 3 X 1/2	41	64	99	87.884	25	5.0	105	13	27	20.955	11	2.5	30	6
3 X 3 X 3/4	46	66	99	87.884	25	5.0	105	13	33	26.441	13	3.0	36	6
3 X 3 X 1	50	68	99	87.884	25	5.0	105	13	41	33.249	15	3.0	44	7
3 X 3 X 1 1/4	55	70	99	87.884	25	5.0	105	13	50	41.910	17	3.5	53	8
3 X 3 X 1 1/2	58	72	99	87.884	25	5.0	105	13	56	47.803	18	3.5	60	9
3 X 3 X 2	62	72	99	87.884	25	5.0	105	13	69	59.614	20	4.0	73	11
3 X 3 X 2 1/2	72	75	99	87.884	25	5.0	105	13	86	75.184	23	4.5	91	12
4 X 4 X 1/2	50	79	127	113.030	28	6.0	133	16	27	20.955	11	2.5	30	6
4 X 4 X 3/4	54	80	127	113.030	28	6.0	133	16	33	26.441	13	3.0	36	6
4 X 4 X 1	58	82	127	113.030	28	6.0	133	16	41	33.249	15	3.0	44	7
4 X 4 X 1 1/4	61	86	127	113.030	28	6.0	133	16	50	41.910	17	3.5	53	8
4 X 4 X 1 1/2	63	87	127	113.030	28	6.0	133	16	56	47.803	18	3.5	60	9
4 X 4 X 2	69	87	127	113.030	28	6.0	133	16	69	59.614	20	4.0	73	11
4 X 4 X 2 1/2	78	90	127	113.030	28	6.0	133	16	86	75.184	23	4.5	91	12
4 X 4 X 3	83	91	127	113.030	28	6.0	133	16	99	87.884	25	5.0	105	13
5 X 5 X 1/2	53	92	154	138.430	30	6.5	161	18	27	20.955	11	2.5	30	6
5 X 5 X 3/4	55	96	154	138.430	30	6.5	161	18	33	26.441	13	3.0	36	6
5 X 5 X 1	58	98	154	138.430	30	6.5	161	18	41	33.249	15	3.0	44	7
5 X 5 X 1 1/4	62	100	154	138.430	30	6.5	161	18	50	41.910	17	3.5	53	8
5 X 5 X 1 1/2	66	100	154	138.430	30	6.5	161	18	56	47.803	18	3.5	60	9
5 X 5 X 2	72	103	154	138.430	30	6.5	161	18	69	59.614	20	4.0	73	11
5 X 5 X 2 1/2	81	105	154	138.430	30	6.5	161	18	86	75.184	23	4.5	91	12
5 X 5 X 3	87	107	154	138.430	30	6.5	161	18	99	87.884	25	5.0	105	13
5 X 5 X 4	100	111	154	138.430	30	6.5	161	18	127	113.030	28	6.0	133	16
6 X 6 X 1	64	110	182	163.830	33	7.5	189	20	41	33.249	15	3.0	44	7
6 X 6 X 1 1/2	67	113	182	163.830	33	7.5	189	20	50	41.910	17	3.5	53	8
6 X 6 X 1 1/4	70	116	182	163.830	33	7.5	189	20	56	47.803	18	3.5	60	9
6 X 6 X 2	75	115	182	163.830	33	7.5	189	20	69	59.614	20	4.0	73	11
6 X 6 X 2 1/2	85	118	182	163.830	33	7.5	189	20	86	75.184	23	4.5	91	12
6 X 6 X 3	92	120	182	163.830	33	7.5	189	20	99	87.884	25	5.0	105	13
6 X 6 X 4	102	125	182	163.830	33	7.5	189	20	127	113.030	28	6.0	133	16
6 X 6 X 5	116	128	182	163.830	33	7.5	189	20	154	138.430	30	6.5	161	18

注 1) 継手本体は、JIS B 2301 ねじ込み式可鍛鉄製管継手とし、めねじ部に  
 シーラ剤 (7ヶ葉系高分子樹脂) を塗布焼成したものです。  
 2) 表面処理として、めねじ部を除き溶融亜鉛めっきを施しています。  
 3) 記載内容について予告なく変更することがあります。

材質	FCMB27-05
硬度	
図番	ZD BRT
名称	ZD継手 径違いチーヌ (継手)
承認者	栗原野 稔
承認日	2008年 1月 28日
製図者	栗原野 稔
製図日	2008年 1月 28日
製図用として作図	客先提出用として作図
変更記録	訂正
年月日	
符号	
株式会社	リケン 配管機器部



径違いチーヌの 呼び (D×X③)	長さ		大口径側				小口径側							
	L1	L2	外径	ねじの基準径	ねじ長さ	厚	パンド径	パンド中径	外径	ねじの基準径	ねじ長さ	厚	パンド径	パンド中径
3/4 X 3/4 X 1/2	29	30	33	26.441	13	3.0	36	6	27	20.955	11	2.5	30	6
1 X 1 X 1/2	32	33	41	33.249	15	3.0	44	7	27	20.955	11	2.5	30	6
1 X 1 X 3/4	34	35	41	33.249	15	3.0	44	7	33	26.441	13	3.0	36	6
1 1/4 X 1 1/4 X 1/2	34	38	50	41.910	17	3.5	53	8	27	20.955	11	2.5	30	6
1 1/4 X 1 1/4 X 3/4	38	40	50	41.910	17	3.5	53	8	33	26.441	13	3.0	36	6
1 1/4 X 1 1/4 X 1	40	42	50	41.910	17	3.5	53	8	41	33.249	15	3.0	44	7
1 1/4 X 1 1/4 X 1 1/2	35	42	56	47.803	18	3.5	60	9	27	20.955	11	2.5	30	6
1 1/2 X 1 1/2 X 3/4	38	43	56	47.803	18	3.5	60	9	33	26.441	13	3.0	36	6
1 1/2 X 1 1/2 X 1	41	45	56	47.803	18	3.5	60	9	41	33.249	15	3.0	44	7
1 1/2 X 1 1/2 X 1 1/4	45	48	56	47.803	18	3.5	60	9	50	41.910	17	3.5	53	8
2 X 2 X 1/2	38	48	69	59.614	20	4.0	73	11	27	20.955	11	2.5	30	6
2 X 2 X 3/4	41	49	69	59.614	20	4.0	73	11	33	26.441	13	3.0	36	6
2 X 2 X 1	44	51	69	59.614	20	4.0	73	11	41	33.249	15	3.0	44	7
2 X 2 X 1 1/4	48	54	69	59.614	20	4.0	73	11	50	41.910	17	3.5	53	8
2 X 2 X 1 1/2	52	55	69	59.614	20	4.0	73	11	56	47.803	18	3.5	60	9
2 1/2 X 2 1/2 X 3/4	41	57	86	75.184	23	4.5	91	12	27	26.441	13	2.5	30	6
2 1/2 X 2 1/2 X 1	44	58	86	75.184	23	4.5	91	12	33	26.441	13	3.0	36	6
2 1/2 X 2 1/2 X 1 1/4	48	60	86	75.184	23	4.5	91	12	41	33.249	15	3.0	44	7
2 1/2 X 2 1/2 X 1 1/2	52	62	86	75.184	23	4.5	91	12	50	41.910	17	3.5	53	8
2 1/2 X 2 1/2 X 2	55	62	86	75.184	23	4.5	91	12	56	47.803	18	3.5	60	9
2 1/2 X 2 1/2 X 2 1/2	60	65	86	75.184	23	4.5	91	12	69	59.614	20	4.0	73	11